



★ Prélude à Noël

Lundi 8 décembre 2025

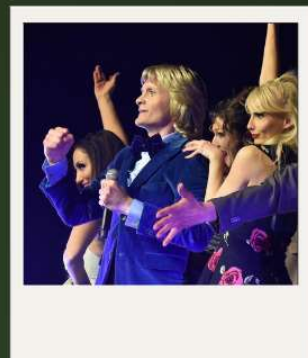
Dénezé sous Doué

11 H 45, arrivée à l'Auberge de la Caverne sculptée.

12 H 00, déjeuner animation musicale avec un accordéoniste.

Grand Show "Claude François" "Les Années Belles Belles Belles"

17 H 30, départ vers votre localité.



MENU

 Cocktail des Fêtes

Foie gras et sa compotée d'oignons

Corolle de sole sauce dieppoise

Trou Angevin

Magret de canard Vallée d'Auge

Farandole de Noël

Duo du crémier sur lit de verdure

Omelette norvégienne

Café

Vins : Anjou rouge, rosé et blanc
à discrétion

Coteaux du Layon avec le dessert



"Le Grand Show
Claude François"

avec Bastien Rémy et ses
clodettes. N° 1 des sosies de
Claude François.

Plus de 600 000 spectateurs
conquis en France et à
l'étranger. Danseuses, voix,
costumes, chorégraphies,
ressemblance et tubes
légendaires : tout y est pour
faire de cet évènement un
moment inoubliable !

1 cadeau par personne

1 bouteille de vin, 1 ballotin de truffes caramel
beurre salé, 1 paquet de galettes bretonnes

Réduction de 18 € par personne sans transport.

101 € par personne

Département 49

108 € par personne

Départements 85-44

Incluant : le transport, le déjeuner dansant (boisson comprise), le spectacle "Grand Show Claude François", un cadeau par personne.

Départ de votre localité à partir de 6 participants (département 49). Pour les départements 85-44, départ assuré à partir de 30 personnes minimum.

BESSON
voyages

IM049120008

21 rue Nationale
49690 CORON

Renseignements et Réservations

02.41.49.07.49

contact@voyages-besson.fr

www.voyages-besson.fr



Places limitées.
Inscription avant le 30 juin 2025

